



ประกาศองค์การบริหารส่วนตำบลคลองเส

เรื่อง ประกวดราคาจ้างก่อสร้างก่อสร้างคูระบายน้ำคอนกรีตตัว U พร้อมฝาบดเหล็ก สายนาเยะ-ทุ่งจูด หมู่ที่ ๘ ตำบลคลองเส อำเภอกำแพงพระ จังหวัดนครศรีธรรมราช ด้วยวิธีประกวดราคาอิเล็กทรอนิกส์ (e-bidding)

องค์การบริหารส่วนตำบลคลองเส มีความประสงค์จะ ประกวดราคาจ้างก่อสร้างก่อสร้างคูระบายน้ำคอนกรีตตัว U พร้อมฝาบดเหล็ก สายนาเยะ-ทุ่งจูด หมู่ที่ ๘ ตำบลคลองเส อำเภอกำแพงพระ จังหวัดนครศรีธรรมราช ด้วยวิธีประกวดราคาอิเล็กทรอนิกส์ (e-bidding) ราคากลางของงานก่อสร้างในการประกวดราคาครั้งนี้เป็นเงินทั้งสิ้น ๖๐๙,๐๐๐.๐๐ บาท (หกแสนเก้าพันบาทถ้วน)

ผู้ยื่นข้อเสนอจะต้องมีคุณสมบัติ ดังต่อไปนี้

๑. มีความสามารถตามกฎหมาย
  ๒. ไม่เป็นบุคคลล้มละลาย
  ๓. ไม่อยู่ระหว่างเลิกกิจการ
  ๔. ไม่เป็นบุคคลซึ่งอยู่ระหว่างถูกระงับการยื่นข้อเสนอหรือทำสัญญากับหน่วยงานของรัฐไว้ชั่วคราว เนื่องจากเป็นผู้ที่ไม่ผ่านเกณฑ์การประเมินผลการปฏิบัติงานของผู้ประกอบการตามระเบียบที่รัฐมนตรีว่าการกระทรวงการคลังกำหนดตามที่ประกาศเผยแพร่ในระบบเครือข่ายสารสนเทศของกรมบัญชีกลาง
  ๕. ไม่เป็นบุคคลซึ่งถูกระบุชื่อไว้ในบัญชีรายชื่อผู้ทำงานและได้แจ้งเวียนชื่อให้เป็นผู้ทำงานของหน่วยงานของรัฐในระบบเครือข่ายสารสนเทศของกรมบัญชีกลาง ซึ่งรวมถึงนิติบุคคลที่ผู้ทำงานเป็นหุ้นส่วนผู้จัดการ กรรมการผู้จัดการ ผู้บริหาร ผู้มีอำนาจในการดำเนินงานในกิจการของนิติบุคคลนั้นด้วย
  ๖. มีคุณสมบัติและไม่มีลักษณะต้องห้ามตามที่คณะกรรมการนโยบายการจัดซื้อจัดจ้างและการบริหารพัสดุภาครัฐกำหนดในราชกิจจานุเบกษา
  ๗. เป็นนิติบุคคลผู้มีอาชีพรับจ้างงานที่ประกวดราคาอิเล็กทรอนิกส์ดังกล่าว
  ๘. ไม่เป็นผู้มีผลประโยชน์ร่วมกันกับผู้ยื่นข้อเสนอรายอื่นที่เข้ายื่นข้อเสนอให้แก่องค์การบริหารส่วนตำบลคลองเส ณ วันประกาศประกวดราคาอิเล็กทรอนิกส์ หรือไม่เป็นผู้กระทำการอันเป็นการขัดขวางการแข่งขันราคาอย่างเป็นธรรม ในการประกวดราคาอิเล็กทรอนิกส์ครั้งนี้
  ๙. ไม่เป็นผู้ได้รับเอกสิทธิ์หรือความคุ้มกัน ซึ่งอาจปฏิเสธไม่ยอมขึ้นศาลไทย เว้นแต่รัฐบาลของผู้ยื่นข้อเสนอได้มีคำสั่งให้สละเอกสิทธิ์และความคุ้มกันเช่นนั้น
  ๑๐. ผู้ยื่นข้อเสนอต้องมีผลงานก่อสร้างประเภทเดียวกันกับงานที่ประกวดราคาจ้างก่อสร้างในวงเงินไม่น้อยกว่า ๓๐๔,๕๐๐.๐๐ บาท (สามแสนสี่พันห้าร้อยบาทถ้วน) และเป็นผลงานที่เป็นคู่สัญญาโดยตรงกับหน่วยงานของรัฐ หรือหน่วยงานเอกชนที่องค์การบริหารส่วนตำบลคลองเสเชื่อถือ
- ผู้ยื่นข้อเสนอที่เสนอราคาในรูปแบบของ "กิจการร่วมค้า" ต้องมีคุณสมบัติดังนี้



(๑) กรณีที่กิจการร่วมค้าได้จดทะเบียนเป็นนิติบุคคลใหม่ กิจการร่วมค้าจะต้องมีคุณสมบัติครบถ้วนตามเงื่อนไขที่กำหนดไว้ในเอกสารประกวดราคา และการเสนอราคาให้เสนอราคาในนาม "กิจการร่วมค้า" ส่วนคุณสมบัติด้านผลงานก่อสร้าง กิจการร่วมค้าดังกล่าวสามารถนำผลงานก่อสร้างของผู้เข้าร่วมค้ามาใช้แสดงเป็นผลงานก่อสร้างของกิจการร่วมค้าที่เข้าประกวดราคาได้

(๒) กรณีที่กิจการร่วมค้าไม่ได้จดทะเบียนเป็นนิติบุคคลใหม่ นิติบุคคลแต่ละนิติบุคคลที่เข้าร่วมค้าทุกรายจะต้องมีคุณสมบัติครบถ้วนตามเงื่อนไขที่กำหนดไว้ในเอกสารประกวดราคา เว้นแต่ในกรณีที่กิจการร่วมค้าได้มีข้อตกลงระหว่างผู้เข้าร่วมค้าเป็นลายลักษณ์อักษรกำหนดให้ผู้เข้าร่วมค้ารายใดรายหนึ่งเป็นผู้รับผิดชอบหลักในการเข้าเสนอรากับหน่วยงานของรัฐ และแสดงหลักฐานดังกล่าวมาพร้อมการยื่นข้อเสนอประกวดราคาทางระบบจัดซื้อจัดจ้างภาครัฐด้วยอิเล็กทรอนิกส์ กิจการร่วมค่านั้นสามารถใช้ผลงานก่อสร้างของผู้เข้าร่วมค้าหลักรายเดียวเป็นผลงานก่อสร้างของกิจการร่วมค้าที่ยื่นข้อเสนอได้

ทั้งนี้ "กิจการร่วมค้าที่จดทะเบียนเป็นนิติบุคคลใหม่" หมายความว่า กิจการร่วมค้าที่จดทะเบียนเป็นนิติบุคคลต่อกรมพัฒนาธุรกิจการค้า กระทรวงพาณิชย์

๑๑. ผู้ยื่นข้อเสนอต้องลงทะเบียนในระบบจัดซื้อจัดจ้างภาครัฐด้วยอิเล็กทรอนิกส์ (Electronic Government Procurement : e - GP) ของกรมบัญชีกลาง

๑๒. ผู้ยื่นข้อเสนอซึ่งได้รับคัดเลือกเป็นคู่สัญญาต้องลงทะเบียนในระบบจัดซื้อจัดจ้างภาครัฐด้วยอิเล็กทรอนิกส์ (Electronic Government Procurement : e - GP) ของกรมบัญชีกลาง ตามที่คณะกรรมการ ป.ป.ช. กำหนด

๑๓. ผู้ยื่นข้อเสนอต้องไม่อยู่ในฐานะเป็นผู้ไม่แสดงบัญชีรายรับรายจ่ายหรือแสดงบัญชีรายรับรายจ่ายไม่ถูกต้องครบถ้วนในสาระสำคัญ ตามที่คณะกรรมการ ป.ป.ช. กำหนด

๑๔. ผู้ยื่นข้อเสนอซึ่งได้รับคัดเลือกเป็นคู่สัญญาต้องรับและจ่ายเงินผ่านบัญชีธนาคาร เว้นแต่การจ่ายเงินแต่ละครั้งซึ่งมีมูลค่าไม่เกินสามหมื่นบาทคู่สัญญาอาจจ่ายเป็นเงินสดก็ได้ ตามที่คณะกรรมการ ป.ป.ช. กำหนด

ผู้ยื่นข้อเสนอต้องยื่นข้อเสนอและเสนอราคาทางระบบจัดซื้อจัดจ้างภาครัฐด้วยอิเล็กทรอนิกส์ ในวันที่ ๑๐ กันยายน ๒๕๖๑ ระหว่างเวลา ๐๘.๓๐ น. ถึง ๑๖.๓๐ น.

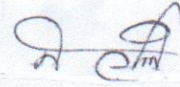
ผู้สนใจสามารถขอซื้อเอกสารประกวดราคาด้วยอิเล็กทรอนิกส์ ในราคาชุดละ ๕๐๐.๐๐ บาท ผ่านทางระบบจัดซื้อจัดจ้างภาครัฐด้วยอิเล็กทรอนิกส์และชำระเงินผ่านทางธนาคาร ตั้งแต่วันที่ ๓๑ สิงหาคม ๒๕๖๑ ถึงวันที่ ๗ กันยายน ๒๕๖๑ โดยดาวน์โหลดเอกสารผ่านทางระบบจัดซื้อจัดจ้างภาครัฐด้วยอิเล็กทรอนิกส์ ได้ภายหลังจากชำระเงินเป็นที่เรียบร้อยแล้วจนถึงก่อนวันเสนอราคา

ผู้สนใจสามารถดูรายละเอียดได้ที่เว็บไซต์ [www.khlongse.go.th](http://www.khlongse.go.th) หรือ [www.gprocurement.go.th](http://www.gprocurement.go.th) หรือสอบถามทางโทรศัพท์หมายเลข ๐๓๕๘๐๙๑๖๖ ในวันและเวลาราชการ

ผู้สนใจต้องการทราบรายละเอียดเพิ่มเติมเกี่ยวกับรายละเอียดและขอบเขตของงาน โปรดสอบถามมายังองค์การบริหารส่วนตำบลคลองเส ผ่านทางอีเมล [admin@khlongse.go.th](mailto:admin@khlongse.go.th) หรือช่องทางตามที่กรมบัญชีกลางกำหนด ภายในวันที่ ๔ กันยายน ๒๕๖๑ โดยองค์การบริหารส่วนตำบลคลองเสจะชี้แจงรายละเอียดดังกล่าวผ่านทางเว็บไซต์

www.khlongse.go.th และ www.gprocurement.go.th ในวันที่ ๔ กันยายน ๒๕๖๑

ประกาศ ณ วันที่ ๓๑ สิงหาคม พ.ศ. ๒๕๖๑



(นายสมพงษ์ วิไล)

นายกองค์การบริหารส่วนตำบลคลองเส

หมายเหตุ ผู้ประกอบการสามารถจัดเตรียมเอกสารประกอบการเสนอราคา (เอกสารส่วนที่ ๑ และเอกสารส่วนที่ ๒)  
ในระบบ e-GP ได้ตั้งแต่วันที่ซื้อเอกสารจนถึงวันเสนอราคา



การเปิดเผยราคากลางและการคำนวณราคากลางงานก่อสร้าง  
ตารางแสดงวงเงินงบประมาณที่ได้รับจัดสรรและราคากลางในงานจ้างก่อสร้าง

๑. ชื่อโครงการก่อสร้างคูระบายน้ำคอนกรีต ตัว U พร้อมฝาปิดเหล็ก สายนาเยะ-ทุ่งจูด หมู่ที่ ๘ ตำบลคลองเส  
หน่วยงานเจ้าของโครงการกองช่าง องค์การบริหารส่วนตำบลคลองเส อำเภอถ้าพรรณรา จังหวัดนครศรีธรรมราช

๒. วงเงินงบประมาณ ๖๐๙,๐๐๐ (-หกแสนเก้าพันบาทถ้วน-)

๓. ลักษณะงานโดยสังเขป

โครงการก่อสร้างคูระบายน้ำคอนกรีต ตัว U หมู่ที่ ๘ ตำบลคลองเส อำเภอถ้าพรรณรา  
จังหวัดนครศรีธรรมราช ปริมาณงาน กว้าง ๐.๕๐ เมตร ลึก ๐.๕๐ เมตร ยาว ๒๕๐ เมตร

๔. ราคากลางคำนวณ ณ วันที่ **24 ส.ค. 2561** เป็นเงิน ๖๐๙,๐๐๐ (-หกแสนเก้าพันบาทถ้วน-)

๕. บัญชีประมาณการราคากลาง

๕.๑ แบบ พร.๔, แบบ พร.๕

๕.๒ ราคาน้ำมันโซล่าเฉลี่ย ลิตรละ ๒๗.๐๐ - ๒๘.๐๐ บาท

๕.๓ ราคาอ้างอิงจากหลักเกณฑ์การคำนวณราคาก่อสร้างปรับปรุงใหม่ ๒๒ ตุลาคม ๒๕๖๐ ของกรมบัญชีกลาง

๕.๔ ราคาวัสดุอ้างอิงพาณิชย์จังหวัดนครศรีธรรมราช หรือพาณิชย์จังหวัดสุราษฎร์ธานี

๖. รายชื่อคณะกรรมการกำหนดราคากลาง

- |                            |                            |
|----------------------------|----------------------------|
| ๑. นายสาโรจน์ รัตนสุคนธ์   | ประธานกรรมการกำหนดราคากลาง |
| ๒. นายพงศ์ศักดิ์ ธรรมฤทธิ์ | กรรมการกำหนดราคากลาง       |
| ๓. นางสาวสุภาวดี ตำนาคแก้ว | กรรมการกำหนดราคากลาง       |

ประมาณการราคาค่าวัสดุก่อสร้าง

แบบปร.๕

องค์การบริหารส่วนตำบลคลองเส

กองช่าง

โครงการ คุระบายน้ำ คสล. ตัว U พร้อมฝาปิดเหล็ก สายนาเยะ-ทุ่งจุด  
 สถานที่ก่อสร้าง หมู่ที่ ๘ ตำบลคลองเส อำเภอฉำพรธรรมา จังหวัดนครศรีธรรมราช  
 ปริมาณงาน กว้าง ๐.๕๐ เมตร ลึก ๐.๕๐ เมตร ยาว ๒๕๐ เมตร

ประมาณการ ตามแบบปร.๔ จำนวน ๑ แผ่น วันที่ **24** ส.ค. 2561

ลำดับที่	รายการ	ราคางานต้นทุน	FACTOR F	รวมค่าก่อสร้าง	หมายเหตุ
				(บาท)	
๑	ประเภทงานทาง	๔๖๔,๑๐๓.๒๗	๑.๓๐๗๔	๖๐๖,๗๖๘.๖๒	
๒	ป้ายโครงการ			๓,๐๐๐	
	เงื่อนไข				
	เงินล่วงหน้าจ่าย = - %				
	ดอกเบี้ยเงินกู้ = ๗ % ต่อปี				
	เงินประกันผลงานหัก = - %				
	ภาษีมูลค่าเพิ่ม (VAT) = ๗ %				
สรุป	รวมค่าก่อสร้าง			๖๐๙,๗๖๘.๖๒	
	ปรับลด			๗๖๘.๖๒	
	ของใช้งบประมาณเพียง			๖๐๙,๐๐๐.๐๐	
	ตัวอักษร	(- หักแสนเก้าพันบาทถ้วน -)			

(ลงชื่อ).....ประธานคณะกรรมการกำหนดราคากลาง (ลงชื่อ).....ตรวจสอบ

(นายสาโรจน์ รัตนสุคนธ์)

(นายพงศ์ศักดิ์ ธรฤทธิ์)

ปลัดองค์การบริหารส่วนตำบลคลองเส

ผู้อำนวยการกองช่างองค์การบริหารส่วนตำบลคลองเส

(ลงชื่อ).....กรรมการกำหนดราคากลาง

(ลงชื่อ).....เห็นชอบ

(นายพงศ์ศักดิ์ ธรฤทธิ์)

(นายสาโรจน์ รัตนสุคนธ์)

ผู้อำนวยการกองช่างองค์การบริหารส่วนตำบลคลองเส

ปลัดองค์การบริหารส่วนตำบลคลองเส

(ลงชื่อ).....กรรมการกำหนดราคากลาง

(ลงชื่อ).....อนุมัติ

(นางสาวสุภาวดี ตำนาคแก้ว)

(นายสมพงศ์ วิไล)

นักวิชาการเงินและบัญชีปฏิบัติการองค์การบริหารส่วนตำบลคลองเส

นายกองค์การบริหารส่วนตำบลคลองเส



ประมาณการราคาค่าวัสดุก่อสร้าง

แบบปร.๔

องค์การบริหารส่วนตำบลคลองเส

กองช่าง

โครงการ คุระบายน้ำ คสล. ตัว U พร้อมฝาปิดเหล็ก สายนาเยะ-ทุ่งจูด  
 สถานที่ก่อสร้าง หมู่ที่ ๘ ตำบลคลองเส อำเภอฉำพรธรรา จังหวัดนครศรีธรรมราช  
 ปริมาณงาน กว้าง ๐.๕๐ เมตร ลึก ๐.๕๐ เมตร ยาว ๒๕๐ เมตร

ประมาณการ เมื่อวันที่ **24** ส.ค. 2561

ลำดับที่	รายการ	จำนวน	หน่วย	ค่าวัสดุ(บาท)	รวม	หมายเหตุ
๑	เหล็กฉากหนา ๔ มม. ยาว ๖.๐๐ ม. ๔๐x๔๐ มม. น้ำหนัก ๑๔.๕๐ กก.	๑๖๘	ท่อน	๓๒๗.๑๐	๕๔,๙๕๒.๘๐	
๒	เหล็กข้ออ้อย SD ๒๓ ๑ ๒๐ มม.	๖.๒๐	ตัน	๒๒,๗๖๖.๓๖	๑๔๑,๑๕๑.๔๓	
๓	ค่าแรงงานทำฝาเหล็ก	๕๐๐	ฝา	๗๐.๐๐	๓๕,๐๐๐.๐๐	
๔	คอนกรีต ๒๔๐ ksc.	๔๓	๑,๙๐๙	๘๒,๐๘๗.๐๐		
๕	เหล็กกลม ๑ ๙ มม.	๒.๐๘	ตัน	๑๙,๙๕๗.๗๑	๔๑,๕๑๒.๐๔	
๖	ไม้แบบ ๒๕ %	๑๕๐	ตร.ม.	๔๐๐	๖๐,๐๐๐.๐๐	
๗	ลวดผูกเหล็ก	๒๕	กก.	๕๐	๑,๒๕๐.๐๐	
๘	ตะปู ๓"	๑๓	กก.	๕๐	๖๕๐.๐๐	
๙	ค่าแรงงาน (ผูกเหล็ก-ปรับแต่งดิน -ไม้แบบ-เทคอนกรีต)	๒๕๐	ม.	๑๕๐	๓๗,๕๐๐.๐๐	
๑๐	งานชุดรื้อท่อประปา-ชุดฝังกลบใหม่	๒๕๐	ม.	๔๐	๑๐,๐๐๐.๐๐	
รวมยอดยกไป ปร.๕					๔๖๔,๑๐๓.๒๗	

(ลงชื่อ).....ประธานคณะกรรมการกำหนดราคากลาง (ลงชื่อ).....ตรวจสอบ

(นายสาโรจน์ รัตนสุคนธ์)

(นายพงศ์ศักดิ์ ธรฤทธิ์)

ปลัดองค์การบริหารส่วนตำบลคลองเส

ผู้อำนวยการกองช่างองค์การบริหารส่วนตำบล

(ลงชื่อ).....กรรมการกำหนดราคากลาง

(นายพงศ์ศักดิ์ ธรฤทธิ์)

(ลงชื่อ).....เห็นชอบ

(นายสาโรจน์ รัตนสุคนธ์)

ผู้อำนวยการกองช่างองค์การบริหารส่วนตำบลคลองเส

ปลัดองค์การบริหารส่วนตำบลคลองเส

(ลงชื่อ).....กรรมการกำหนดราคากลาง

(นางสาวสุภาวดี ตำนาคแก้ว)

(ลงชื่อ).....อนุมัติ

(นายสมพงษ์ วิไล)

นักวิชาการเงินและบัญชีปฏิบัติการองค์การบริหารส่วนตำบลคลองเส

นายกองค์การบริหารส่วนตำบลคลองเส

ประมาณการราคาค่าวัสดุก่อสร้าง

แบบปร.๕

องค์การบริหารส่วนตำบลคลองเส

กองช่าง

โครงการ คุรระบายน้ำ คสล. ตัว U พร้อมฝาปิดเหล็ก สายนาเยะ-ทุ่งจุด

สถานที่ก่อสร้าง หมู่ที่ ๘ ตำบลคลองเส อำเภอถ้ำพรรณรา จังหวัดนครศรีธรรมราช

ปริมาณงาน กว้าง ๐.๕๐ เมตร ลึก ๐.๕๐ เมตร ยาว ๒๕๐ เมตร

ประมาณการ ตามแบบปร.๔ จำนวน ๑ แผ่น วันที่ 20 ก.ค. 2561

ลำดับที่	รายการ	ราคางานต้นทุน	FACTOR F	รวมค่าก่อสร้าง	หมายเหตุ
				(บาท)	
๑	ประเภทงานทาง	๕๖๔,๑๐๓.๒๗	๑.๓๐๗๔	๖๐๖,๗๖๘.๖๒	
๒	ป้ายโครงการ			๓,๐๐๐	
	<b>เงื่อนไข</b>				
	เงินล่วงหน้าจ่าย = - %				
	ดอกเบี้ยเงินกู้ = ๗ % ต่อปี				
	เงินประกันผลงานหัก = - %				
	ภาษีมูลค่าเพิ่ม (VAT) = ๗ %				
<b>สรุป</b>	รวมค่าก่อสร้าง			๖๐๙,๗๖๘.๖๒	
	ปรับลด			๗๖๘.๖๒	
	ของใช้ขงประมาณเพียง			๖๐๙,๐๐๐.๐๐	
	<b>ตัวอักษร</b>	<b>( -หักแสนเก้าพันบาทถ้วน- )</b>			

ตรวจโดย ..... ผู้อำนวยการกองช่างอบต.คลองเส  
(นายพงศ์ศักดิ์ ธรฤทธิ์)

เห็นชอบ ..... ปลัด อบต.คลองเส  
(นายสาโรจน์ รัตนสุนทร)

อนุมัติ ..... นายก อบต.คลองเส  
(นายสมพงษ์ วิไล)



ประมาณการราคาค่าวัสดุก่อสร้าง

แบบปร.๔

องค์การบริหารส่วนตำบลคลองเส

กองช่าง

โครงการ คุ้ระบายน้ำ คสล. ตัว U พร้อมฝาปิดเหล็ก สายนาเยะ-ทุ่งจุด

สถานที่ก่อสร้าง หมู่ที่ ๘ ตำบลคลองเส อำเภอดำพระพรหม จังหวัดนครศรีธรรมราช

ปริมาณงาน กว้าง ๐.๕๐ เมตร ลึก ๐.๕๐ เมตร ยาว ๒๕๐ เมตร

ประมาณการ เมื่อวันที่ 20 ก.ค. 2561

ลำดับที่	รายการ	จำนวน	หน่วย	ค่าวัสดุ(บาท)	รวม	หมายเหตุ
๑	เหล็กฉากหนา ๔ มม. ยาว ๖.๐๐ ม. ๔๐x๔๐ มม. น้ำหนัก ๑๔.๕๐ กก.	๑๖๘	ท่อน	๓๒๗.๑๐	๕๔,๙๕๒.๘๐	
๒	เหล็กข้ออ้อย SD ๒๓ ๑ ๒๐ มม.	๖.๒๐	ตัน	๒๒,๗๖๖.๓๖	๑๔๑,๑๕๑.๔๓	
๓	ค่าแรงงานทำฝาเหล็ก	๕๐๐	ฝา	๗๐.๐๐	๓๕,๐๐๐.๐๐	
๔	คอนกรีต ๒๔๐ ksc.	๔๓	๑,๙๐๙	๘๒,๐๘๗.๐๐		
๕	เหล็กกลม ๑ ๙ มม.	๒.๐๘	ตัน	๑๙,๙๕๗.๗๑	๔๑,๕๑๒.๐๔	
๖	ไม้แบบ ๒๕ %	๑๕๐	ตร.ม.	๔๐๐	๖๐,๐๐๐.๐๐	
๗	ลวดผูกเหล็ก	๒๕	กก.	๕๐	๑,๒๕๐.๐๐	
๘	ตะปู ๓"	๑๓	กก.	๕๐	๖๕๐.๐๐	
๙	ค่าแรงงาน (ผูกเหล็ก-ปรับแต่งดิน-ไม้แบบ-เทคอนกรีต)	๒๕๐	ม.	๑๕๐	๓๗,๕๐๐.๐๐	
๑๐	งานชุดรื้อท่อประปา-ชุดฝังกลบใหม่	๒๕๐	ม.	๔๐	๑๐,๐๐๐.๐๐	
รวมยอดยกไป ปร.๕					๔๖๔,๑๐๓.๒๗	

ประมาณการโดย.....ผู้ประมาณการ

(นายพงศ์ศักดิ์ ธรฤทธิ์)

ผู้อำนวยการกองช่าง อบต.คลองเส



## ประมาณการราคาค่าวัสดุก่อสร้าง

แบบปร.๔

### องค์การบริหารส่วนตำบลคลองเส

กองช่าง

โครงการ                    คูระบายน้ำ คสล. ตัว U พร้อมฝาปิดเหล็ก สายนาเยะ-ทุ่งจุด  
 สถานที่ก่อสร้าง        หมู่ที่ ๘ ตำบลคลองเส อำเภอถ้าพรรณรา จังหวัดนครศรีธรรมราช  
 ปริมาณงาน             กว้าง ๐.๕๐ เมตร ลึก ๐.๕๐ เมตร ยาว ๒๕๐ เมตร

ประมาณการ             เมื่อวันที่

ลำดับที่	รายการ	จำนวน	หน่วย	ค่าวัสดุ(บาท)	รวม	หมายเหตุ
๑	เหล็กฉากหนา ๔ มม. ยาว ๖.๐๐ ม. ๔๐x๔๐ มม. น้ำหนัก ๑๔.๕๐ กก.	๑๖๘.๐๐	ท่อน			
๒	เหล็กข้ออ้อย SD ๒๓ Ø ๒๐ มม.	๖.๒๐	ตัน			
๓	ค่าแรงงานทำฝาเหล็ก	๕๐๐.๐๐	ฝา			
๔	คอนกรีต ๒๔๐ ksc.	๔๓.๐๐	ลบ.ม.			
๕	เหล็กกลม Ø ๙ มม.	๒.๐๘	ตัน			
๖	ไม้แบบ ๒๕ %	๑๕๐.๐๐	ตร.ม.			
๗	ลวดผูกเหล็ก	๒๕.๐๐	กก.			
๘	ตะปู ๓"	๑๓.๐๐	กก.			
๙	ค่าแรงงาน (ผูกเหล็ก-ปรับแต่งดิน -ไม้แบบ-เทคอนกรีต)	๒๕๐.๐๐	ม.			
๑๐	งานชุดรื้อท่อประปา-ชุดฝังกลบใหม่	๒๕๐.๐๐	ม.			
	<b>รวมยอดยกไป ปร.๕</b>					

ลงชื่อ.....

(.....)

ผู้เสนอราคา

## ประมาณการราคาค่าวัสดุก่อสร้าง

แบบปร.๕

องค์การบริหารส่วนตำบลคลองเส

กองช่าง

โครงการ            คูระบายน้ำ คสล. ตัว U พร้อมฝาปิดเหล็ก สายนาเยะ-ทุ่งจุด

สถานที่

ก่อสร้าง           หมู่ที่ ๘ ตำบลคลองเส อำเภอถ้าพรรณรา จังหวัดนครศรีธรรมราช

ปริมาณงาน       กว้าง ๐.๕๐ เมตร ลึก ๐.๕๐ เมตร ยาว ๒๕๐ เมตร

ประมาณการ       ตามแบบปร.๔ จำนวน ๑ แผ่น วันที่

ลำดับที่	รายการ	ราคางาน ต้นทุน	FACTOR F	รวมค่า ก่อสร้าง	หมายเหตุ
				(บาท)	
๑	ประเภทงานทาง				
๒	ป้ายโครงการ				
	<b>เงื่อนไข</b>				
	เงินล่วงหน้าจ่าย = - %				
	ดอกเบี้ยเงินกู้ = ๗ % ต่อปี				
	เงินประกันผลงานหัก = - %				
	ภาษีมูลค่าเพิ่ม (VAT) = ๗ %				
<b>สรุป</b>	<b>รวมค่าก่อสร้าง</b>				
	ปรับลด				
	ของใช้งบประมาณเพียง				
	<b>ตัวอักษร</b>				

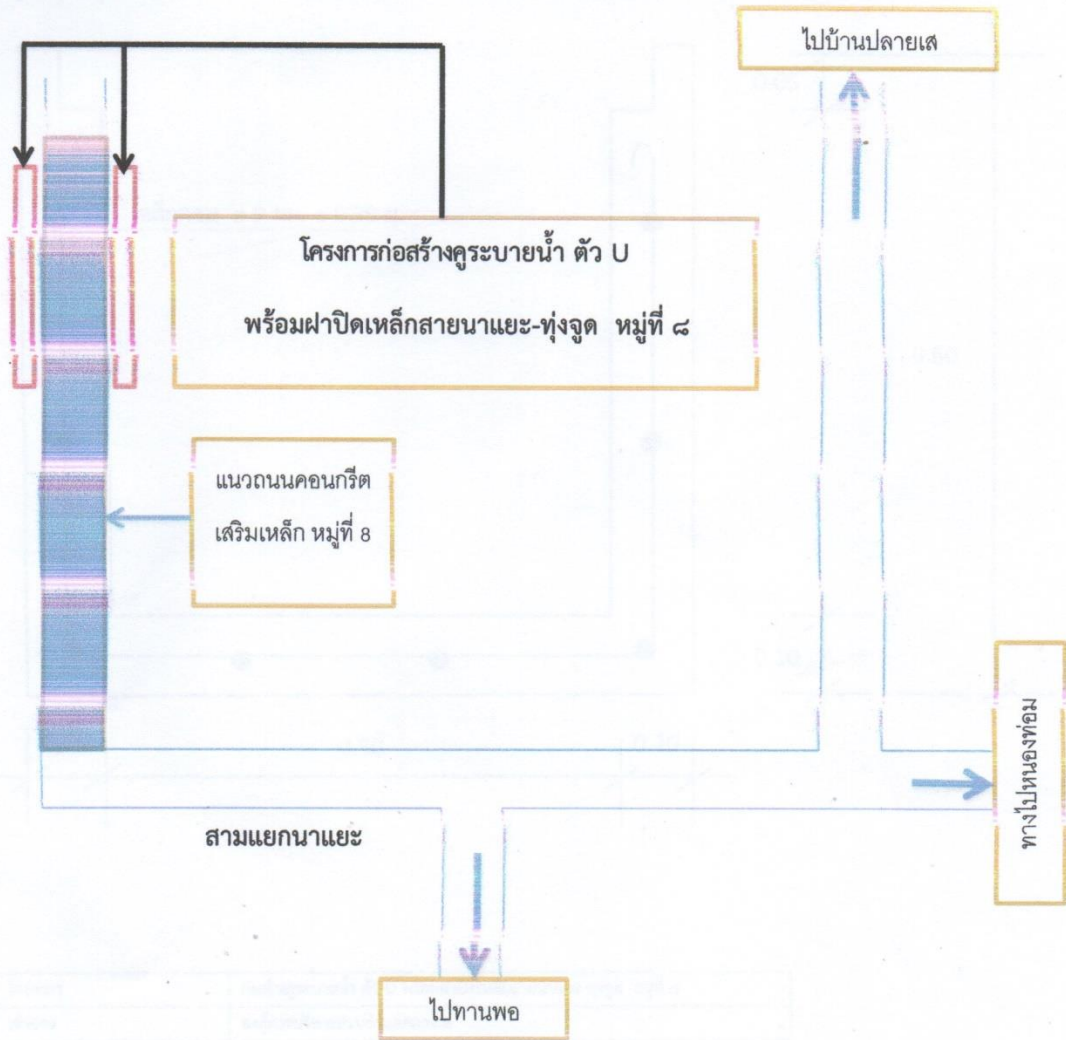
ลงชื่อ.....

(.....)

ผู้เสนอราคา

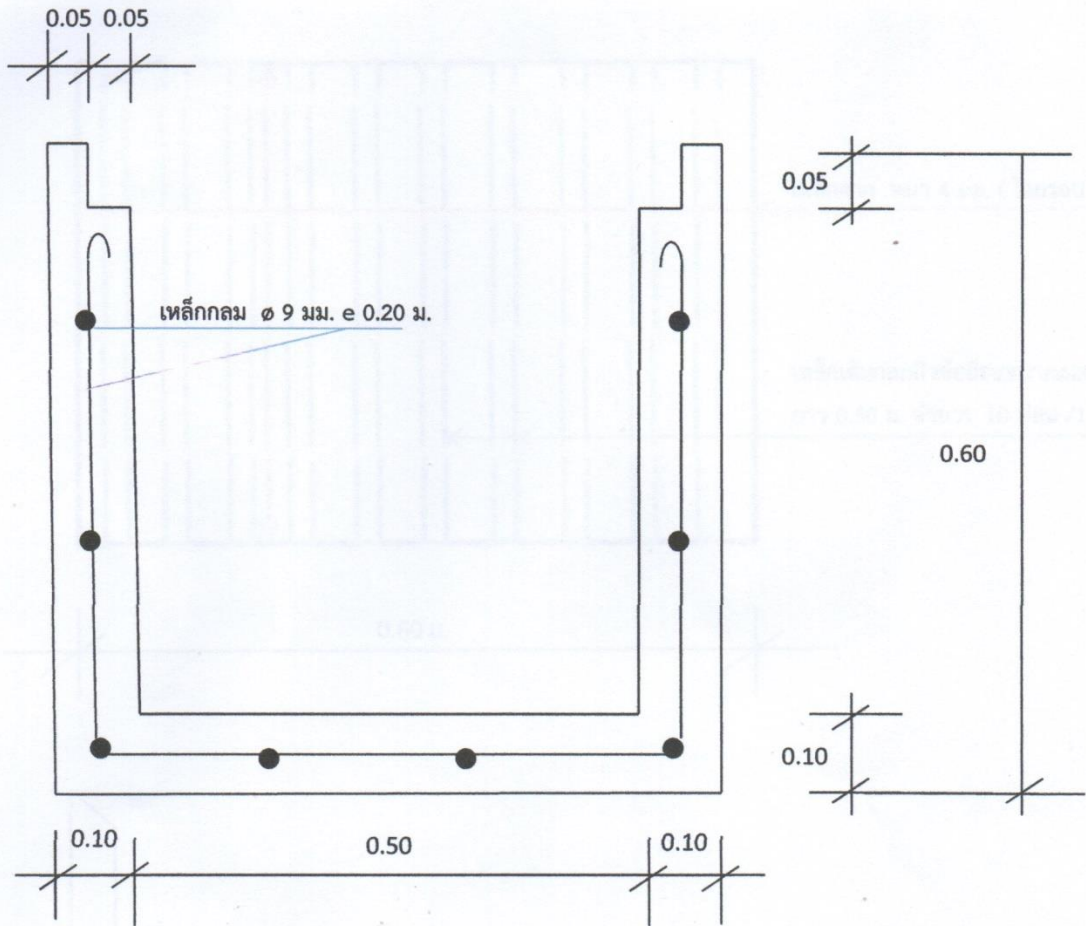


แผนผัง โครงการก่อสร้างระบายน้ำ ตัว U  
พร้อมฝาดปิดเหล็กสายนาเยะ-ทุ่งจุด หมู่ที่ ๘



โครงการ	ก่อสร้างระบายน้ำ ตัว U พร้อมฝาดปิดเหล็กสายนาเยะ-ทุ่งจุด หมู่ที่ ๘		
เจ้าของ	องค์การบริหารส่วนตำบลคลองเส		
	รายชื่อ	ตำแหน่ง	ลายเซ็นชื่อ
ออกแบบ	นายพงศ์ศักดิ์ ธรรมฤทธิ์	ผู้อำนวยการกองช่าง	<i>[Signature]</i>
เห็นชอบ	นายสาโรจน์ รัตนสุคนธ์	ปลัด อบต.คลองเส	<i>[Signature]</i>
อนุมัติ	นายสมพงษ์ วิไล	นายก อบต.คลองเส	<i>[Signature]</i>

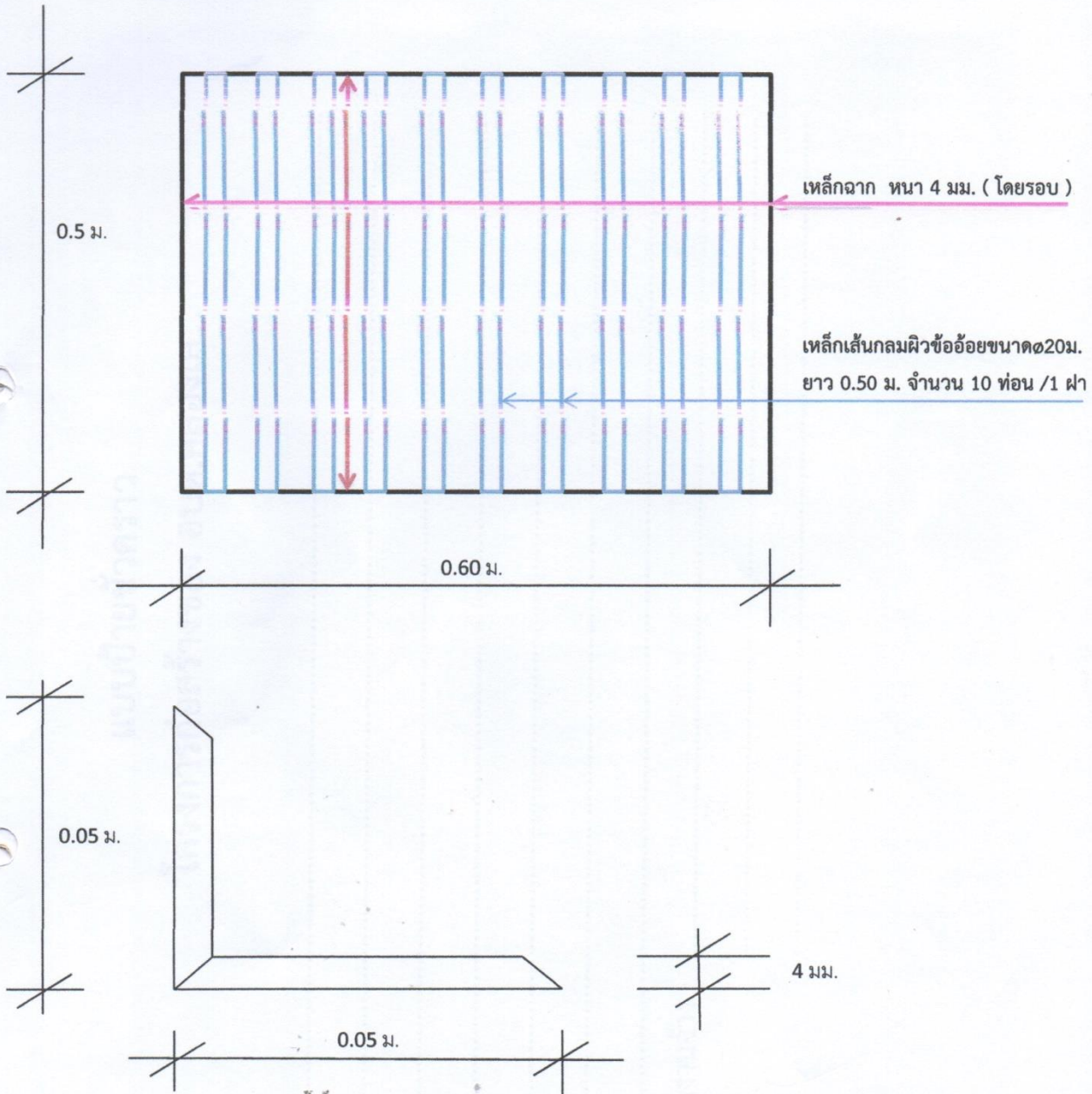
# แบบแปลน คุระบายน้ำ คสล. ตัว U 1:10



โครงการ	ก่อสร้างคุระบายน้ำ ตัว U พร้อมฝาปิดเหล็กสายนานาแยะ-ทุ่งจูด หมู่ที่ ๘		
เจ้าของ	องค์การบริหารส่วนตำบลคลองเส		
	รายชื่อ	ตำแหน่ง	ลายเซ็นชื่อ
ออกแบบ	นายพงศ์ศักดิ์ ธรรมฤทธิ์	ผู้อำนวยการกองช่าง	<i>[Signature]</i>
เห็นชอบ	นายสาโรจน์ รัตนสุคนธ์	ปลัด อบต.คลองเส	<i>[Signature]</i>
อนุมัติ	นายสมพงษ์ วิไล	นายก อบต.คลองเส	<i>[Signature]</i>



## แบบแปลน ฝาปิดกระบายน้ำ



โครงการ	ก่อสร้างกระบายน้ำ ตัว U พร้อมฝาปิดเหล็กสายนานาแยะ-ทุ่งจูด หมู่ที่ ๘		
เจ้าของ	องค์การบริหารส่วนตำบลคลองเส		
	รายชื่อ	ตำแหน่ง	ลายเซ็นชื่อ
ออกแบบ	นายพงศ์ศักดิ์ ธรรมฤทธิ์	ผู้อำนวยการกองช่าง	<i>[Signature]</i>
เห็นชอบ	นายสาโรจน์ รัตนสุคนธ์	ปลัด อบต.คลองเส	<i>[Signature]</i>
อนุมัติ	นายสมพงษ์ วิไล	นายก อบต.คลองเส	<i>[Signature]</i>

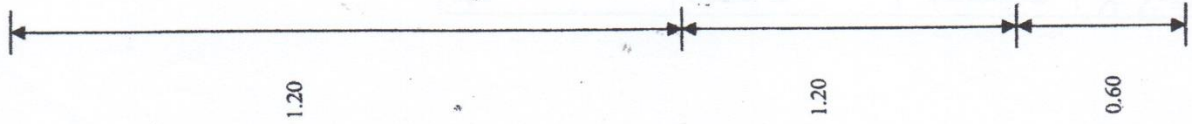
แบบป้ายชั่วคราว  
โครงการก่อสร้างของ อบต.คลองเส

ชื่อโครงการ .....  
ปริมาณงาน .....  
งบประมาณ .....  
วันเริ่มสัญญา .....  
วันสิ้นสุดสัญญา .....  
ผู้รับจ้าง .....  
ผู้ควบคุมงาน .....  
คณะกรรมการตรวจงานจ้าง .....  
.....  
.....



# โครงการก่อสร้างของ อบต.คลองเตย

ชื่อโครงการ .....  
ปริมาณงาน .....  
งบประมาณ ..... บาท  
วันเริ่มสัญญา ..... วันสิ้นสุดสัญญา .....  
ผู้รับจ้าง .....  
ผู้ควบคุมงาน .....  
กรรมการตรวจการจ้าง 1.....  
2.....  
3.....



รูปย่อ.....ผู้ว่าจ้าง  
งบซื้อ.....  
งบปี.....  
งบที่.....

เสาเหล็กขนาด 2 1/2"

ระดับดินเดิม

ระดับดินเดิม

ระดับดินเดิม

